



ULAMIR-CPIE

Pays de Morlaix-Trégor

ulamir-cpie.bzh

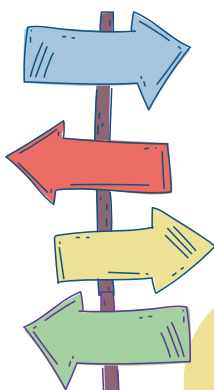
RAPPORT D'ACTIVITÉ 2022 SYNTHÉTIQUE

Un outil associatif pour contribuer au développement du territoire,
avec l'ensemble de ses acteurs et de ses habitants

*Facilitateur de l'action commune en territoire pour accélérer
la transition écologique*

UN PROJET ASSOCIATIF AUTOUR DE 4 AXES PRINCIPAUX

Un espace de mise en lien et de recherche de convergence entre les attentes de la population, des collectivités locales et de leurs partenaires



Un espace multi-partenarial de réflexion et de mise en œuvre d'actions d'animation de la vie sociale, culturelle,...pour alimenter une identité de territoire

Un espace d'expérimentation et d'innovation pour élaborer et construire des réponses locales, au carrefour des enjeux économiques, sociaux et environnementaux du territoire

Un espace-ressource pour aider, favoriser les actions communes, soutenir des acteurs locaux et en particulier les écoles, les associations locales, des groupes d'habitants qui le souhaitent...

UN PROJET D'ANIMATION DE LA VIE SOCIALE RENOUVELÉ PAR LA CAF POUR 4 ANS (2022/2025) STRUCTURÉ AUTOUR DE 3 AXES



L'ACCUEIL ET L'ALLER-VERS AUPRÈS DES HABITANT.E.S

- ✓ Renforcer la qualité du service et de l'accueil
- ✓ Favoriser l'accès aux droits
- ✓ Favoriser l'accès à la culture et aux loisirs



LE MIEUX-VIVRE ENSEMBLE

- ✓ Favoriser la mixité sociale et inter-générationnelle
- ✓ Être acteur de la co-éducation

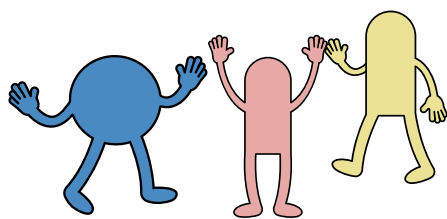


L'ENGAGEMENT ET LE BÉNÉVOLAT

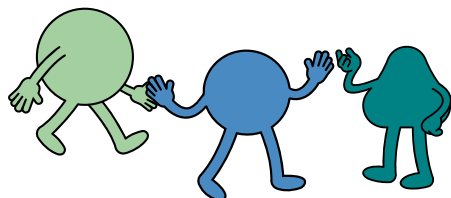
- ✓ Encourager, accompagner et valoriser l'engagement
- ✓ Soutenir le pouvoir d'agir



ILS FONT L'ULAMIR-CPIE

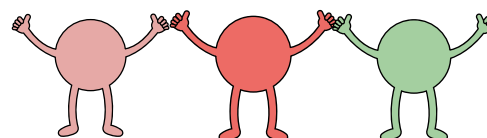


| | | |
|---|------------|-----------|
| Adhérents | 210 | |
| Bénévoles mobilisés dans les commissions | | 30 |
| Membres du conseil d'administration | | 35 |
| Membres du bureau | 6 | |
| Personnes salariées durant l'année | | 64 |
| 26,74 équivalents temps plein dont 9,16 ETP en insertion | | |
| 12 ETP en CDI | | |
| Volontaires en service civique | 4 | |
| 1 apprenti | | |
| De nombreux stagiaires sur des périodes de 1 semaine à 3 mois, de différents niveaux d'études du collège au bac + 5 | | |



64
SALARIÉS
DURANT
L'ANNÉE

LES COMMISSIONS ET GROUPES



- La commission sociale-famille est la plus active, elle se réunit régulièrement et propose de manière opportune différentes activités ; l'équipe de bénévoles met en place des actions et projets sur les différentes communes. Elle organise actuellement un séjour à Paris

- Le groupe Patrimoine, mobilisé sur le suivi des lavoirs et des sentiers, notamment sur Lanmeur.

- Le groupe "sentiers" de Plouégat-Guerrand qui intervient pour la création et l'entretien de chemins de randonnée sur la commune.

- Le groupe "théâtre" dont l'activité était en sommeil en 2021 qui porte notamment l'organisation du marché artisanal.



- Le groupe "jardin partagé" qui se réunit au moins 2 fois par semaine pour travailler au Jardin des Papillons de Lanmeur.



A l'aube de ses 50 ans, notre association doit revoir son modèle de gouvernance et remobiliser les habitants pour leur permettre de s'engager pleinement dans le projet associatif au service du territoire, avec une dynamique de bénévolat renforcée.

DÉVELOPPEMENT DES SERVICES



291
USAGERS
ACCOMPAGNÉS

FRANCE SERVICES ITINÉRANT

- AGENT FRANCE SERVICE ITINÉRANT

Structure reconnue par la préfecture et la Banque des Territoires, la MFS a débuté ses permanences en février 2022 en itinérance sur 6 communes : Guerlesquin, Plouégat-Guerrand, Lanmeur, Guimaec, St-Jean-du-Doigt et Plouezoc'h.

EXEMPLES DE SERVICES PROPOSÉS DANS LES FRANCE SERVICES

- Déclarer mes revenus
- Faire une demande de permis de conduire ou de carte d'identité
- Demander une aide (allocation logement, RSA, retraite)
- Créer votre espace Pôle emploi
- Gérer votre compte Ameli

319 usagers accompagnés par la MFS, avec la répartition par communes:

- 22 de St Jean du Doigt
- 88 de Guerlesquin
- 18 de Guimaec
- 48 de Lanmeur
- 11 de Plouégat-Guerrand
- 27 de Plouezoc'h
- 75 de Plougasnou
- 9 de Locquirec (non conventionné)
- 12 autres (Morlaix, St martin, Plouigneau, Botshorel...)

319
USAGERS
ACCOMPAGNÉS

MÉDIATION NUMÉRIQUE

- CONSEILLER NUMÉRIQUE

291 usagers accompagnés par le Conseiller Numérique, pour 794 participations au total

Thèmes des accompagnements



- Médiation numérique au 2D avec l'équipe du chantier d'insertion et GOUPIIL
- Accompagnement individuel via les chèques Aptik
- Sessions de remises d'ordinateurs avec Goupil
- Ateliers "repair" les vendredis après-midi
- Plateforme de e-learning pour l'accompagnement des personnes éloignées du numérique



On vous accueille !

PROCHE DE VOUS, PROCHE DE CHEZ VOUS

 RÉPUBLIQUE
FRANÇAISE
Liberté
Égalité
Fraternité

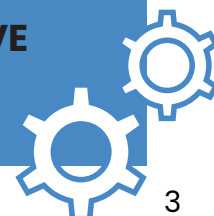
**France
services**



**GESTION DE LA SALLE
STEREDENN**

IMPRIMERIE ASSOCIATIVE

- Création et impression
- Bulletins municipaux, ...



PATRIMOINE ET BIODIVERSITÉ



- **Entretien des espaces naturels par le chantier d'insertion**

- Entretien des sentiers de randonnées, et notamment le sentier côtier; entretien et aménagements sur les espaces naturels sensibles ;
- Entretien des cours d'eau, notamment Lapic et Douron

- **Création et entretien des sentiers de randonnée** par le groupe de bénévoles sur Plouégat-Guerrand Ouverture et balisage de 3 sentiers.

- **Suivi et entretien des lavoirs avec le "groupe patrimoine" et les volontaires en service civique**



- **Animations lors des Journées du Patrimoine par les bénévoles**

- **Animation et accompagnement de jardins partagés avec les collectifs de bénévoles, jardin des papillons à Lanmeur et projet à l'Île Blanche**

- **Actions de sensibilisation du public**

- Sorties "nature" à destination de tous sur chaque période de vacances scolaires pour découvrir et valoriser le patrimoine local et la biodiversité
- Création et animation de "Murder party" autour des thématiques biodiversité
- Poursuite de l'Opération un Carré pour la biodiversité ; proposition de nouvelles actions de sciences participatives
- Organisation de Chantiers Nature participatifs

- **Accompagnement de projets de territoire**

- Information, sensibilisation et concertation sur les Trames Vertes et Bleues dans le cadre du programme régional Chemins
- Accompagnement d'un projet "Trame Noire" coordonné par Morlaix Communauté, avec les étudiants de Suscinio.
- Soutien des communes à la mise en oeuvre des Atlas de la Biodiversité Communale
- Accompagnement de la commune de St Thégonnec, en partenariat avec l'association Au Fil du Queffleuth et de la Penzé, avec la mise en place d'un programme d'animations à destination du grand public.

- **Actions de sensibilisation sur le littoral**

- Aide au développement de l'éducation à la mer et au littoral
- Participation aux événementiels du territoire par des animations : Fête de la Science, au village étape de la solitaire du Figaro à Roscoff
- Poursuite des actions sur la pêche à pied récréative dans le cadre de l'Observatoire Manche/Mer du Nord : de la sensibilisation aux bonnes pratiques de pêche ainsi que des enquêtes et des comptages de pêcheurs ont été réalisés toute l'année. Les suivis Herbiers, Champs de Bloc et Gisement Coques ont aussi été réalisés.



EDUCATION À L'ENVIRONNEMENT ET AU DÉVELOPPEMENT DURABLE (EEDD)

- **Animations scolaires**

Convention avec Morlaix Communauté - 142 animations réalisées dans les écoles

- **Programme Moby**

2 écoles et 15 classes sur Morlaix et Plourin

7 écoles et 33 classes sur Lannion Trégor Communauté

- **Programme Watty**

13 écoles et 54 classes sur Lannion Trégor Communauté

- **Aires éducatives**

- Aires Marines Educatives : 5 AME dans les communes de Carantec, Locquirec, Plougasnou (2), Guimaëc

- Aires Terrestres Educatives : 1 ATE à St Martin des Champs

142

ANIMATIONS
DANS LES
ÉCOLES



ANIMATIONS SOCIO-CULTURELLES

- **Ateliers : une quarantaine de personnes régulières**

Cuisine / Mémoire / Code de la route / Parent-enfant / Mardis Récréatifs / Sophrologie

- **Sorties familiales : une dizaine de sorties dans l'année**

- **Octobre Rose**

- **Marché artisanal**

- **Baby-sport et Multi-sport : 36 enfants inscrits sur les 4 créneaux**

- **Musique : 20 personnes (enfants et adultes)**

- **Citoyenneté : accompagnement des CMJ de Lanmeur, Plouégat-Guerrand, Garlan, Plouezoc'h**

36

ENFANTS
BABY-SPORT ET
MULTI-SPORT



ENFANCE-JEUNESSE

- **ALSH Intercommunal**

-435 enfants accueillis sur les différentes périodes

A partir de septembre 2022, ouverture d'un nouvel accueil à Plouezoc'h pour une expérimentation.

- **Activités jeunes : 70 jeunes inscrits**

- **Foyer des jeunes ouvert tous les mercredis après-midis et vacances scolaires**

- **Séjour dans les Alpes : 7 jeunes ont organisé un séjour pour suivre le Tour de France**

- **Aide aux devoirs à l'école de 4 Vents de Lanmeur**

- **Animations au Foyer du Collège des 4 Vents**

- **Interventions "citoyenneté" au Collège des 4 Vents et au Lycée Ste Marie**

- **Ateliers Parentalité**

- **Ateliers Parents-Enfants**

435

ENFANTS
ACCUEILLIS



INSERTION SOCIO-PROFESSIONNELLE



Les chantiers d'insertion

Les chantiers d'insertion ont pour vocation l'accompagnement vers l'emploi ou la construction d'un projet socio-professionnel via un contrat de travail.

Deux supports d'activité sont proposés au sein de l'ULAMIR. Le premier, en lien avec l'environnement, l'entretien des espaces verts et des cours d'eau, le second, en partenariat avec l'association Goupil, axé sur le numérique et réservé aux jeunes de 18 à 29 ans. (<https://lacapsule.org/>)

En 2022, 30 participants ont été accueillis, représentant 9,10 ETP sur l'année (15672 h salariées).

La formation SST a été systématisée pour l'ensemble des salariés.

Actions prioritaires d'accompagnement réalisées en 2022 :

- Formalisation des temps de travail entre CIP et encadrants toutes les semaines
- Motivation vers les PMSMP
- Orientations vers les Prépa et Compétences Clés
- Formation mutualisée via le PIC IAE sur le bûcheronnage
- Formation dispensée par la CPAM pour les salariés du chantier numérique sur le support Ameli
- Rappel régulier des savoirs être et des postures attendues par les employeurs
- Généralisation des grilles d'évaluation et des bilans intermédiaires

Les sorties des chantiers d'insertion

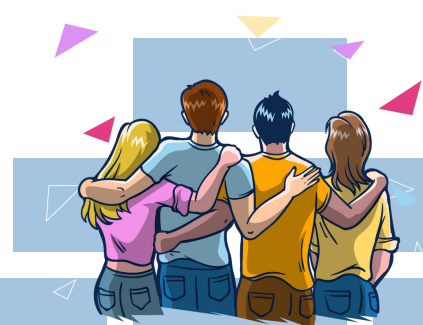
- 1 personne a pu faire valoir ses droits à la retraite pour carrière longue au 31/12
- 1 personne est sortie en CDI entretien des espaces verts
- 1 personne est sortie en CDD de 9 mois dans une commune, renouvelé depuis
- 1 personne est sortie en emploi saisonnier dans l'agriculture
- 1 personne a été orientée chez Proseco car elle souhaitait plus d'heures de travail
- 2 personnes ont été orientées chez Sato interim

30
PARTICIPANTS
ACCUEILLIS
EN 2022

• Développement du réseau de partenaires

Acteurs du 2D, IBEP, AFPA, Pôle Emploi, Mission Locale

- Accueil de stages, immersions socio-professionnelle et d'orientation, volontaires en service civique, apprentis



TRANSITION ÉCOLOGIQUE



- **Alimentation**

- Coordination et animation du projet 29 cantines avec Morlaix Communauté
- Animation du projet "catalyseur" avec la FNCUMA, réflexion de territoire sur "comment favoriser l'alimentation locale en circuit court auprès des personnes défavorisées ?"
- Lancement du projet "alimentation saine et durable sur l'EEPL de Suscinio, Chateaulin et Kerliver" accompagnement des 3 établissements par le CPIE

- **Eau**

- Actions de sensibilisation et de concertation sur la thématique de l'eau, dans le cadre du 11ème programme (2019/2024) de l'Agence de l'Eau Loire Bretagne ; en lien avec le SAGE Léon-Trégor.

-Coordination et organisation de temps de sensibilisation sur l'eau et d'un événement à destination des scolaires, avec le Lycée Agricole de Suscinio

30 classes participantes soit 645 élèves accompagnés par 64 élèves de BTS GPN sur animations autour de l'eau dans les écoles. Les thèmes abordés ont été les suivants: Biodiversité des cours d'eau, zones humides, mare, rivière, littoral et estran, cycle de l'eau naturel, bassin-versant, pollution et qualité de l'eau, continuités écologiques ...

-Sensibilisation à la gestion des risques (submersion, PPRI) auprès des communes ; information et concertation et création d'une animation sur les submersions marines et risques inondations



- **Santé-Environnement** : co-animation de volet Santé-Environnement du Plan Local de Santé du Pays de Morlaix

- **Mobilités**

Lancement du projet Moby sur les 2 écoles primaires de Plourin et l'école Piaget de Morlaix. Ce projet a pour but de sensibiliser les élèves et des les rendre acteurs de l'écriture d'un PDES pour leur école.

- **Mobilisation citoyenne**

Mobiliser les Bretonnes et les Bretons pour les transitions
Soutien aux initiatives citoyennes - développement du pouvoir d'agir

ORIENTATIONS 2023

Après deux années en pointillés du fait de la crise sanitaire, l'année 2022 vient concrétiser différents projets ayant émergés ces derniers mois, avec l'ambition de pérenniser le fonctionnement de la structure à la fois sur le volet financier mais aussi au niveau des richesses humaines avec une équipe qui s'agrandit.

PRINCIPAUX AXES DE TRAVAIL

✓ Fonctionnement et gouvernance

- Renforcer la place des bénévoles dans l'association, notamment au travers de commissions thématiques et ateliers partagés.
- Faire évoluer le modèle de gouvernance de l'association pour répondre aux enjeux actuels.
- Améliorer notre communication externe via les outils numériques et par une présence plus grande sur le terrain, à la rencontre des habitants "aller vers".

✓ Renforcer notre projet d'animation de la vie sociale au service du territoire

- Mise en route du nouveau projet d'animation de la vie sociale pour la période 2022/2025.
- Déploiement de la Maison France Services Itinérante avec des accueils et permanences dans toutes les communes.
- Consolider le programme de lutte contre la fracture numérique avec le Conseiller Numérique France Services.
- Renforcer nos actions en faveur du sport à destination de tous, et s'engager dans un projet "Paris 2024".
- Développer les activités culturelles au sein du centre social, à destination du plus grand nombre.

✓ Engager le territoire dans une démarche de transition écologique et solidaire, en réponse la mobilisation citoyenne.

- Accompagnement des restaurants scolaires vers une alimentation durable et responsable,
- Préservation de la biodiversité et de la ressource (Atlas de la biodiversité communal, sciences participatives, pêche à pied, campagne EcoGestes...),
- Expérimentation d'un plan local de santé environnement,
- Sensibilisation aux enjeux de l'évolution du climat, et déploiement du programme Moby dans les écoles sur la thématique des mobilités.

✓ Accompagnement des communes adhérentes dans leur projet de territoire

- Soutien à la politique Enfance Jeunesse au travers d'un Projet Educatif de Territoire
- Suivi et coordination de l'entretien des chemins de randonnée
- Valorisation du patrimoine local naturel et culturel

